

Lagen

Functies van lagen:

- onderdelen aan-/uitschakelen t.b.v. overzicht (ON/OFF)
- onderdelen aan-/uitschakelen t.b.v. snelheid (THAW/FREEZE)
- verwijzing naar kleur (lijndikte) of lijntype
- onderleggerfunctie (LOCK)

Redenen om lagen te gebruiken:

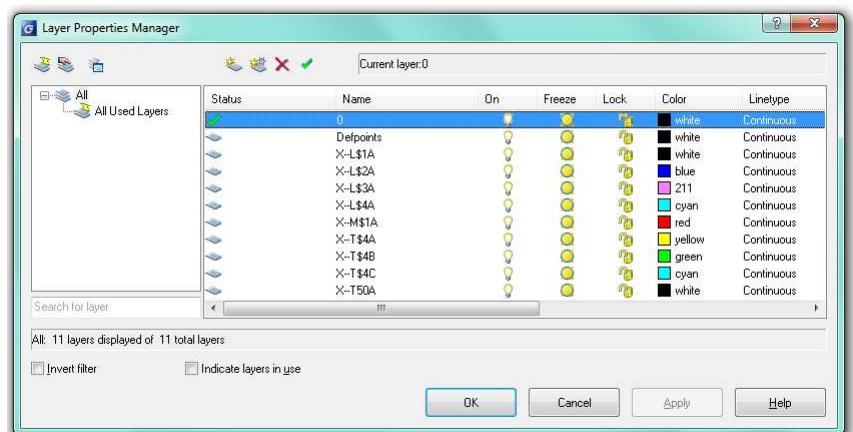
- om te combineren t.b.v. uitvoer (bijv. met/zonder maten)
- om efficiënt en flexibel te tekenen (bijv. arcering aan/uit)

- Uit** Niet op scherm of op plot, wordt wel meegenomen met de regeneratie
- Bevries** Versnellen van Zoom/Pan en Object selecties en reduceert regeneratietijd, wordt niet op scherm of op plot getoond
- Vergrendel** Objecten zijn wel zichtbaar maar niet te wijzigen, wel is OSNAP mogelijk. Objecten worden wel op plot en scherm getoond
- Niet Plotten** Wel op het scherm, niet op de plot (hulplijnen)

Lagen aanmaken

Opdracht geven:

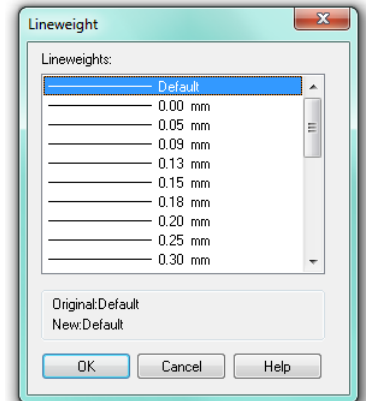
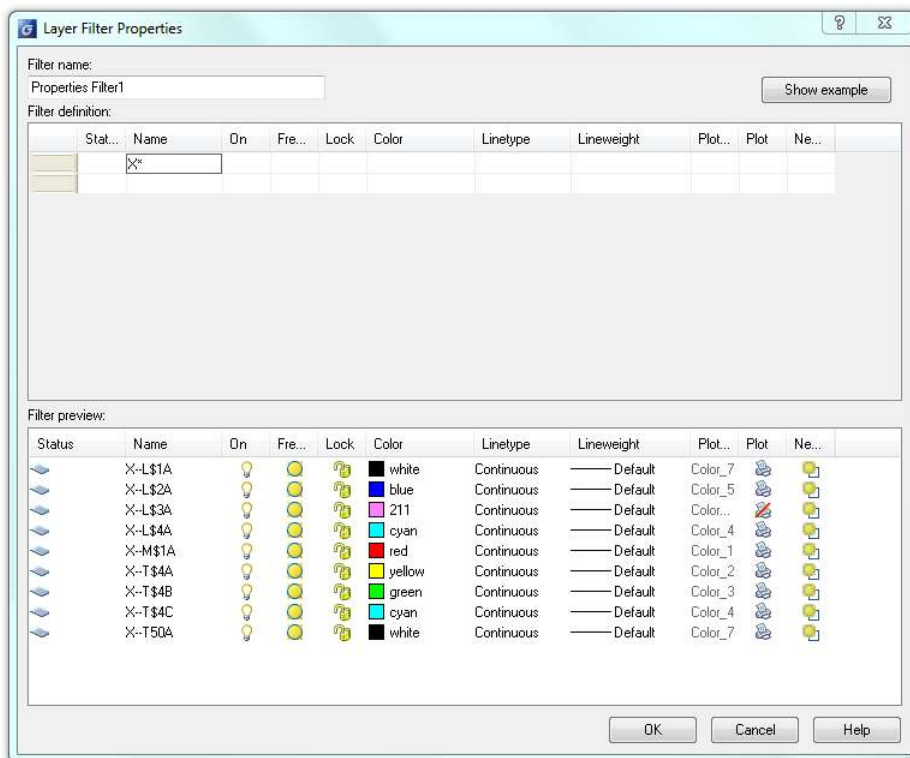
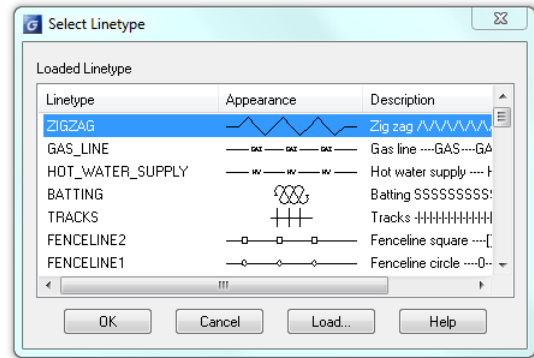
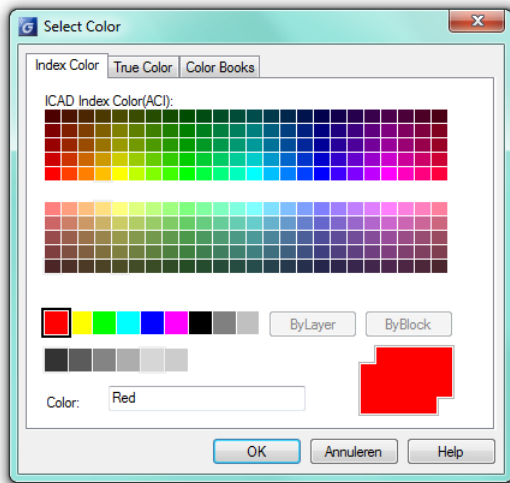
- Toetsenbord:
Command: layer ↵
- Pulldownmenu:
Format > Layer...
- Standaard Toolbar:



Sorteren van meerdere lagen m.b.v. Shift- en Control-toetsen, zoals in de Windows Verkenner.

Sorteren op naam, status, kleur of lijntype door een enkele klik in de kop van de betreffende kolom. Net als in de Verkenner van Windows draait een tweede klik de sortering om.

Vanuit het dialoogmenu lagen verwijderen m.b.v. Delete-knop.

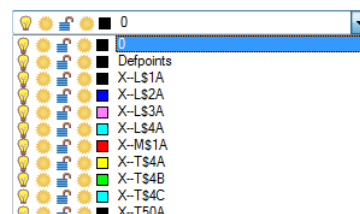


Voorgedefinieerde filters: 'alleen de lagen waar wat op staat' of 'alles behalve de lagen uit gekoppelde bestanden' (Xref's) of juist omgekeerd (invert filter).

Eigenschappenbalk

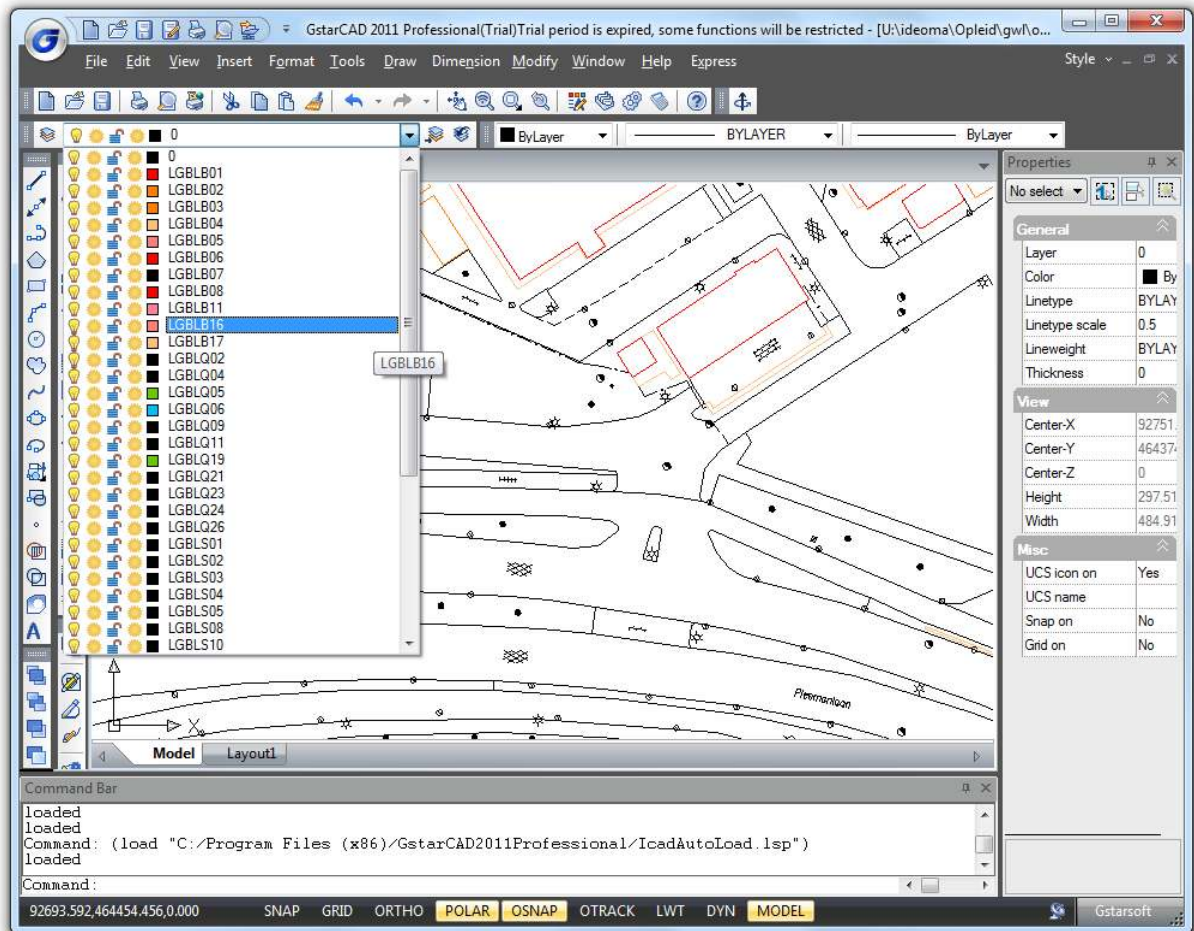
Snel:

- actieve laag instellen
- bevroren / ontdooien
- vergrendelen / ontgrendelen



Laagbewerkingen

Wijs één of meer objecten aan en de laag waar ze op staan verschijnt in het vak waar anders de actieve laagnaam staat. Door dit vak te openen en uit de lijst een andere laagnaam te kiezen worden de geselecteerde objecten op de gewenste laag gezet.



Lijntype, kleur en lijndikte bewerkingen

Op dezelfde wijze kunnen geselecteerde objecten snel een andere kleur, lijntype of lijndikte toegekend krijgen.